

聖公會馬鞍山主風小學

2024-2026年度中學學位分配辦法

統一派位



六年級家長會

請預先關掉響鬧裝置



家長會程序：

1. 校長致開會辭
2. 教務主任講解「統一派位」事宜
3. 答問時間
4. 班主任講解「選校策略」
5. 答問時間

派位學額

全部中一學位

約30%自行分配學位

約 70% 統一派位

約10%作為甲部的學位
(「不受學校網限制」)

約90%作為乙部的學位
(「按學校網」)

派位學額

- 經扣除重讀生及自行分配學位後，學校餘下的學位作以下分配：
 - 10%用作**甲部**「不受學校網限制」的學位分配
(在任何校網選擇一至三所中學)
 - 其餘約90%用作**乙部**「按學校網」的學位分配
(在所屬校網選擇最多三十所中學)

本區及他區中學

為確保每一個學校網均有足夠學位應付統一派位的需求，各校網包括：

- 本區參加派位的中學；
- 他區提供學位予該學校網的中學；

2024-2026 年度中學學位分配辦法
Secondary School Places Allocation System 2021/2023

中學一覽表
Secondary School List

新界第七網（沙田區）
NET NT7 (SHA TIN DISTRICT)

統一派位階段學位分配準則

甲部

不受學校網限制

- 學生派位組別
(全港派位組別)
- 家長選校意願
(最多3個)
- 隨機編號#

乙部

學生所屬學校網

- 學生派位組別
(學校網派位組別)
- 家長選校意願
(最多30個)
- 隨機編號#

隨機編號

#電腦在執行統一派位前會先為每名學生編配一個隨機編號，用以決定同一派位組別學生獲分配學位的先後次序。
如果某一所中學的學位求過於供，同一派位組別內隨機編號較小的學生會先獲分配學位
(隨機號碼與學生個人資料無關)

派位組別

·學校呈交：

小五下學期學期試及小六段考一、段考二
共三次的學生成績

- 電腦首先將學生各科成績標準化
- 再以學校2018及2024年「中一入學前香港學科測驗」
抽樣成績的平均成績調整學生的校內成績
- 經調整後的校內成績會作為劃分派位組別的依據

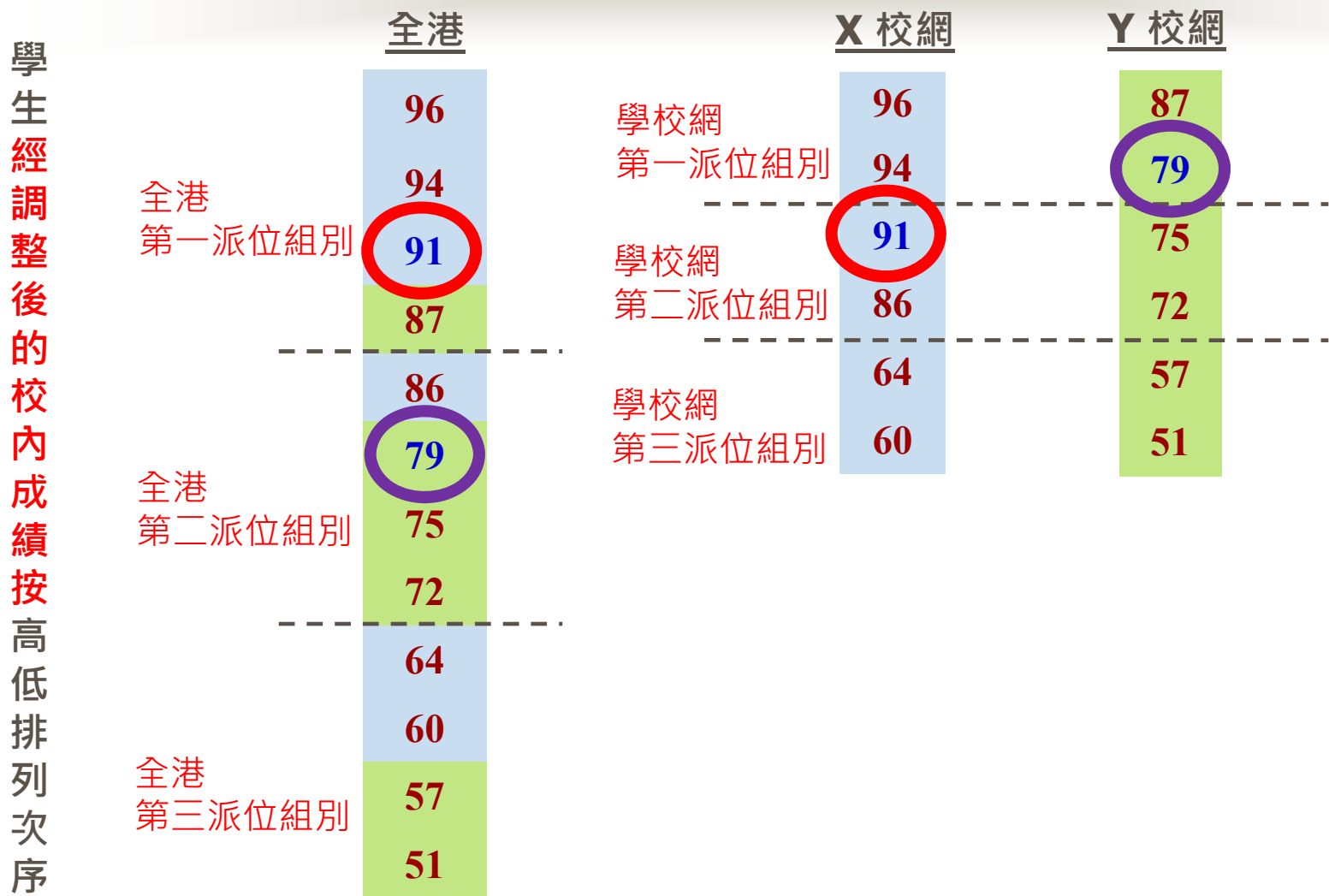
派位組別

- 電腦在處理**甲部**「不受學校網限制的學校選擇」時，會將全港學生按調整分數高低排列為一個**全港的總次第**，再按這個次第平均劃分為三個全港派位組別；每一派位組別的學生人數，佔全港參加中一派位學生人數的三分之一

派位組別

- 處理**乙部**「按學校網的學校選擇」時，在同一學校網內的學生，會根據調整分數的高低排列為**一個學校網內的總次第**，再按這個次第平均劃分為三個學校網派位組別；每一派位組別的學生人數，佔整個學校網內參加中一派位學生人數的三分之一

劃分派位組別簡例



學生已於14/4(二)獲派的資料

← 1. 《統一派位家長須知》(本學年起已改發電子版)

← 2. 《中學一覽表》(沙田區)

← 3. 中一派位選校工作日程

← 4. 《中一派位選擇學校表格》**初稿**(只作本校學生使用)

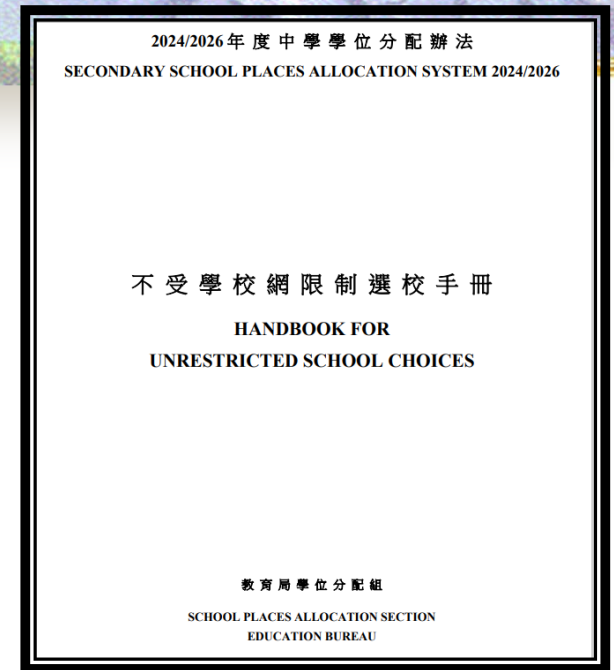
學生於今天16/4(四)會獲派的資料

← 5. 沙田區中學名單(簡稱表)(只作本校學生使用)

學生於23/4(四)會獲派的資料

← 6. 《中一派位選擇學校表格》正稿

其他資料



7. 《不受學校網限制選校手冊》

*此項文件可根據以下網址及途徑，登入教育局網頁瀏覽：

www.edb.gov.hk 【選擇主頁>教育制度及政策>小學及中學教育>學位分配>中學學位分配辦法】
或向小學借閱

填寫選校表初稿示例 (1)

示例 1

選校初稿

班別: 6F 學生姓名: 常進步 (33) 排名: 18

甲部

	第一選擇			第二選擇			第三選擇		
學校編號	1	1	0	2	1	4	3	2	2
*學校簡稱	大一			圓圓			陳志		

乙部

選擇次序	1	2	3	4	5	6	7	8	9	10																				
學校編號	2	1	4	3	2	2	1	1	7	3	4	3	2	2	1	2	3	4	1	1	3	2	1	3	2	2	2	3	3	3
*學校簡稱	圓圓	陳志	常樂	沙田會	文正	馬子山	樂仁	心意	雅恩	亞倫																				
選擇次序	11	12	13	14	15	16	17	18	19	20																				
學校編號	2	8	8	2	1	1	3	2	1	3	3	5	1	1	5	1	1	9	2	0	7	2	0	2	2	1	7	2	1	6
*學校簡稱	宏恩	柏立	偉倫	聖母	西布倫	亞設	雅各書院	以法	迦南	約瑟																				
選擇次序	21	22	23	24	25	26	27	28	29	30																				
學校編號																														
*學校簡稱																														

此部分只在初稿顯示，正稿不用填寫學校簡稱

*此部分只在初稿顯示，正稿不用填寫學校簡稱，只需填寫學校編號

填寫選校表初稿示例 (2)

選校初稿

班別: 6F 學生姓名: 常進步 (33) 排名: 18

甲部

	第一選擇	第二選擇	第三選擇
學校編號			
*學校簡稱			

乙部

選擇次序	1	2	3	4	5	6	7	8	9	10
學校編號										
*學校簡稱										

選擇次序	11	12	13	14	15	16	17	18	19	20
學校編號										
*學校簡稱										

選擇次序	21	22	23	24	25	26	27	28	29	30
學校編號										
*學校簡稱										

*此部分只在初稿顯示，正稿不用填寫學校簡稱，只需填寫學校編號

若果在自行收生階段已經被通知為中學正選，則無須選填。

2024-2026 年度中學學位分配

「沙田區中學簡稱表」

學校編號	學校名稱	學校簡稱	備註
448	浸信會呂明才中學	呂明才	
449	佛教覺光法師中學	覺光	
450	佛教黃允啟中學	黃允啟	
563	明愛馬鞍山中學	明愛馬鞍山	
451	青年會書院	青年會	
452	潮州會館中學	潮州會館	
453	基督書院	基督	
454	香港九龍塘基督教 中華宣道會鄭榮之中學	鄭榮之	
543	香港中文大學校友會 聯會陳震夏中學	陳震夏	
455	東莞工商總會劉百樂中學	劉百樂	
456	梁文燕紀念中學(沙田)	梁文燕	
482	香港中國婦女會 馮堯敬紀念中學	馮堯敬	
458	聖母無玷聖心書院	聖心	
459	沙田蘇浙公學	蘇浙	
460	天主教郭得勝中學	郭得勝	
461	樂道中學	樂道	
462	樂善堂楊葛小琳中學	楊葛小琳	
463	馬鞍山聖若瑟中學	聖若瑟	
464	馬鞍山崇真中學	馬崇	
466	五育中學	五育	
467	五旬節林漢光中學	林漢光	
468	保良局朱敬文中學	朱敬文	
469	保良局胡忠中學	胡忠	
470	博愛醫院陳楷紀念中學	陳楷	
474	沙田官立中學	沙官	
475	沙田循道衛理中學	沙循	
471	沙田培英中學	培英	
476	沙田崇真中學	沙崇	
472	聖公會林裘謀中學	林裘謀	
473	聖公會曾肇添中學	曾肇添	
240	聖羅撒書院	聖羅撒	女校
483	台山商會中學	台山商會	
484	曾壁山中學	曾壁山	
479	東華三院馮黃鳳亭中學	馮黃鳳亭	
480	東華三院黃鳳翎中學	黃鳳翎	
481	東華三院邱金元中學	邱金元	
485	仁濟醫院董之英紀念中學	董之英	

利用「學校簡稱」
來填寫選校初稿

填寫選校表 正稿 注意事項

1. 核對電腦預先印備的資料

教育局
EDUCATION BUREAU
2024/2026 度中學學位分配
SECONDARY SCHOOLS ALLOCATION 2023/2025
中一派位選擇學校表格
Secondary One Choice of Schools Form
填寫本表格前請參閱家長存根背頁的個人資料收集聲明
Please read the Personal Information Collection Statement overleaf of the Parent Copy

教育局存根
EDB Copy
For Office Use
ID C
NO ()
PAU 83119

學生編號
Student Reference No. []
學生姓名
Name of Student [] 性別 Sex [] 班別 Class []
就讀小學
Primary School Attending SKH MA ON SHAN HOLY SPIRIT PRIMARY SCH

請在以下其中一個空格內填上 號：Please tick one of the boxes below:

- 需要填寫選校部分 (請填寫本表格甲部及乙部的學校選擇)
Make school choices (Please fill in the school choices in Part A and Part B on this form)
- 不需要填寫選校部分。因學生已獲參加派位中學通知為自行分配學位正取學生，或已獲賽馬會龍禧中學或不參加派位的直接資助計劃中學錄取 (即放棄參加統一派位)
Do NOT need to make school choices as the student has been notified as successful Discretionary Places applicant, or has been admitted by Jockey Club Ti-I College or Direct Subsidy Scheme secondary schools not participating in the Secondary School Places Allocation System (i.e. give up participating in Central Allocation)
- 不需要透過中學學位分配辦法獲分配資助中一學位 (例如學生將於中國內地升學) (即放棄參加派位)
Do NOT need to be allocated a subsidised Secondary 1 place through the Secondary School Places Allocation System (for example, the student will study in Mainland China) (i.e. give up participating in the Secondary School Places Allocation System)

甲部 Part A 不受學校網限制的學校選擇 Unrestricted School Choices
任何學校網的學校，包括學生所屬學校網。請參閱《不受學校網限制選校手冊》，並依選擇的優先次序填上學校編號。電腦會先處理甲部的學校選擇。
ANY school nets, including the student's school net. Please refer to the "Handbook for Unrestricted School Choices" and enter below the School Codes in order of preference. The school choices in Part A will be processed first.

第一選擇 First Choice	第二選擇 Second Choice	第三選擇 Third Choice
學校編號 School Code [] [] []	學校編號 School Code [] [] []	學校編號 School Code [] [] []

乙部 Part B 按學校網的學校選擇 Restricted School Choices
學生所屬學校網 Student's School Net NT7
請參閱學生所屬學校網的《中學一覽表》，並依選擇的優先次序填上網內的學校編號。學生如不被分配中一學位，

派位學校網
NT7

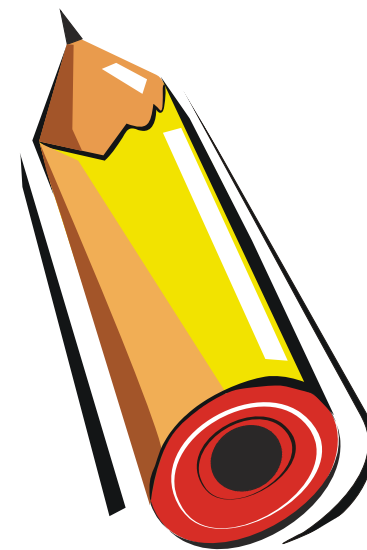
2. 在學生英文姓名上填寫中文姓名

教育局 EDUCATION BUREAU		教育局存根 EDB Copy
2024/2026 年度中學學位分配 SECONDARY SCHOOL PLACES ALLOCATION 2007/2009		For Office Use
中一派位選擇學校表格 Secondary One Choice of Schools Form		ID C
填寫本表格前請參閱家長存根背頁的注意事項 Please read the Points to Note overleaf of the Parent Copy		PAU 12345
學生編號 Student Reference No.	B325698X	
學生姓名 Name of Student	常進步 SHEUNG CHUN PO	性別 Sex F
		班別 Class 6A
就讀小學 Primary School Attending	SKH MA ON SHAN HOLY SPIRIT PRIMARY SCH	
請在以下其中一個空格內填上 ✓ 號： Please tick <u>one</u> of the boxes below:		
<input type="checkbox"/> 需要填寫選校部分（請填寫本表格甲部及乙部的學校選擇） Make school choices (Please fill in the school choices in Part A and Part B on this form)		
<input type="checkbox"/> 不需要填寫選校部分。因學生已獲參加派位中學通知為自行分配學位正取學生，或已獲賽馬會體藝中學或不參加派位的直接資助計劃中學錄取（即放棄參加統一派位） Do NOT need to make school choices as the student has been notified as successful Discretionary Places applicant, or has been admitted by Jockey Club Ti-I College or Direct Subsidy Scheme secondary schools not participating in the Secondary School Places Allocation System (i.e. give up participating in Central Allocation)		
<input type="checkbox"/> 不需要透過中學學位分配辦法獲分配資助中一學位（例如學生將於中國內地升學）（即放棄參加派位） Do NOT need to be allocated a subsidised Secondary 1 place through the Secondary School Places Allocation System (for example, the student will study in Mainland China) (i.e. give up participating in the Secondary School Places Allocation System)		

填寫選校表正稿注意事項

3. 用黑色/藍色原子筆填寫

*勿用水筆



4. 選校表格一式三份

--教育局存根(白色)

--學校存根(黃色)

--家長存根(藍色)

填好後**一併交回**學校，**不可分開**

***若有塗改地方，須在每一份表格
上簽署**

本人聲明，表內所選取的學校為本人閱讀〈統一派位家長須知〉後自願填寫的 - I certify that I have read the "Notes for Parents on Central Allocation" and I have made the above choices at my own will.

本人同意教育局透過電話短訊形式(SMS)通知學生的派位結果予本人 - 本人可接收 SMS 的手提電話號碼已填寫在右邊的方格內 (如不同意接收 SMS 請留空此方格) - Consent is given for the Education Bureau to inform me of the allocation results of the student via SMS message. My mobile phone number which can receive SMS is provided in the box on the right (please leave the box blank if you do not wish to receive SMS).

家長/監護人簽署

Signature of Parent/Guardian _____

聯絡電話

Contact Tel. No. _____

日期

Date _____

家長/監護人姓名 (請用正楷填寫)

Name of Parent/Guardian (In BLOCK Letters) _____

住址

Home Address _____

5. 用正楷書寫住址、家長/監護人姓名及簽署、聯絡電話

6. 若果不需參加統一派位階段的學生，亦要填寫此部分及遞交表格

本人聲明，表內所選填的學校為本人閱讀《統一派位家長須知》後自願填寫的 - I certify that I have read the "Notes for Parents on Central Allocation" and I have made the above choices at my own will.

本人同意教育局透過電話短訊形式(SMS)通知學生的派位結果予本人 - 本人可接收 SMS 的手提電話號碼已填寫在右邊的方格內 (如不同意接收 SMS 請留空此方格) - Consent is given for the Education Bureau to inform me of the allocation results of the student via SMS message. My mobile phone number which can receive SMS is provided in the box on the right (please leave the box blank if you do not wish to receive SMS).

9876 5432

家長/監護人簽署

Signature of Parent/Guardian

聯絡電話

Contact Tel. No.

日期

Date

家長/監護人姓名 (請用正楷填寫)

Name of Parent/Guardian (In BLOCK Letters)

住址

Home Address

7. 教育局將於當日上午約十時以電話短訊形式通知學生家長派位的結果。

8. 電話短訊通知同時支援本港8位手提電話號碼，以及內地11位手提電話號碼

5. 部分六年級學生會派發一份紙本申請表

- 未曾於電子平台遞交自行分配學位申請的家長，**會獲發**紙本的「選校表格」正稿(一式三份)。家長可選擇透過電子平台或以紙本形式遞交統一派位申請。家長若選擇在電子平台遞交申請，完成網上遞交申請後，也必須把空白的紙本正稿交回班主任。
- 如家長曾於自行分配學位階段遞交電子申請，需繼續使用電子平台遞交統一派位申請，並**不會**獲發紙本的「選校表格」。

填寫選校表正稿示例

(A)

教育局
EDUCATION BUREAU
2024/2026 年度中學學位分配
SECONDARY SCHOOL PLACES ALLOCATION 2023/2025
中一派位選擇學校表格
Secondary One Choice of Schools Form
填寫本表格前請參閱家長存根背頁的個人資料收集聲明
Please read the Personal Information Collection Statement overleaf of the Parent Copy

教育局存根
EDB Copy
For Office Use
ID C
NO ()
PAU 83119

學生編號 Student Reference No. S235701
學生姓名 Name of Student 常進步 SHEUNG CHUN PO 性別 Sex 班別 Class
就讀小學 Primary School Attending SKH MA ON SHAN HOLY SPIRIT PRIMARY SCH

請在以下其中一個空格內填上√號： Please tick one of the boxes below:

需要填寫選校部分 (請填寫本表格甲部及乙部的學校選擇)
Make school choices (Please fill in the school choices in Part A and Part B on this form)

不需要填寫選校部分。因學生已獲參加派位中學通知為自行分配學位正取學生，或已獲賽馬會團體中學或不參加派位的直接資助計劃中學錄取 (即放棄參加統一派位)
Do NOT need to make school choices as the student has been notified as successful Discretionary Places applicant, or has been admitted by Jockey Club T1-1 College or Direct Subsidy Scheme secondary schools not participating in the Secondary School Places Allocation System (i.e. give up participating in Central Allocation)

不需要透過中學學位分配辦法獲分配資助中一學位 (例如學生將於中國內地升學) (即放棄參加派位)
Do NOT need to be allocated a subsidised Secondary 1 place through the Secondary School Places Allocation System (for example, the student will study in Mainland China) (i.e. give up participating in the Secondary School Places Allocation System)

甲部 Part A 不受學校網限制的學校選擇 Unrestricted School Choices
任何學校網的學校，包括學生所屬學校網。請參閱《不受學校網限制選校手冊》，並依選擇的優先次序填上學校編號。電腦會先處理甲部的學校選擇。
ANY school nets, including the student's school net. Please refer to the "Handbook for Unrestricted School Choices" and enter below the School Codes in order of preference. The school choices in Part A will be processed first.

第一選擇 First Choice	第二選擇 Second Choice	第三選擇 Third Choice
學校編號 School Code	學校編號 School Code	學校編號 School Code
110	214	322

乙部 Part B 按學校網的學校選擇 Restricted School Choices 學生所屬學校網 NT7
Student's School Net

請參閱學生所屬學校網的《中學一覽表》，並依選擇的優先次序填上網內的學校編號。學生如未獲分配甲部選填的學校，電腦便會處理乙部的學校選擇。
Please refer to the "Secondary School List" and enter below the School Codes within student's school net in order of preference. The school choices in Part B will be processed if students are not allocated school places in Part A.

選擇次序 Order of Preference	1	2	3	4	5	6	7	8	9	10
學校編號 School Code	214	322	117	322	122	213	333	289	211	216

填寫選校表正稿示例

(B)

教育局
EDUCATION BUREAU

2024/2026 年度中學學位分配
SECONDARY SCHOOLS PLACES ALLOCATION 2023/2025
中一學位選擇學校表格
Secondary One Choice of Schools Form
填寫本表格前請參閱家長存根頁的個人資料收集聲明
Please read the Personal Information Collection Statement overleaf of the Parent Copy

教育四存根
EDB Copy
For Office Use
ID C
NO ()
PAU 83119

學生編號
Student Reference No.

學生姓名
Name of Student 性別 班別

就讀小學
Primary School Attending

請在以下其中一個空格內填上√號： Please tick one of the boxes below:

需要填寫選校部分（請填寫本表格甲部及乙部的學校選擇）
I need to fill in school choices (Please fill in the school choices in Part A and Part B on this form)

不需要填寫選校部分，因學生已獲參加派位中學通知為自行分配學位正取學生，或已獲賽馬會體藝中學或不參加派位的直接資助計劃中學錄取（即放棄參加統一派位）
Do NOT need to make school choices as the student has been notified as successful Discretionary Places applicant, or has been admitted by Jockey Club T1-1 College or Direct Subsidy Scheme secondary schools not participating in the Secondary School Places Allocation System (i.e. give up participating in Central Allocation)

不需要透過中學學位分配辦法獲分配資助中一學位（例如學生將於中國內地升學）（即放棄參加派位）
Do NOT need to be allocated a subsidized Secondary 1 place through the Secondary School Places Allocation System (for example, the student will study in Mainland China) (i.e. give up participating in the Secondary School Places Allocation System)

甲部 Part A 不受學校網限制的學校選擇 Unrestricted School Choices
任何學校網的學校，包括學生所屬學校網。請參閱《不受學校網限制選校手冊》，並依選擇的優先次序填上學校編號。電腦會先處理甲部的學校選擇。
ANY school nets, including the student's school net. Please refer to the "Handbook for Unrestricted School Choices" and enter below the School Codes in order of preference. The school choices in Part A will be processed first.

第一選擇 First Choice	第二選擇 Second Choice	第三選擇 Third Choice
學校編號 School Code	學校編號 School Code	學校編號 School Code

乙部 Part B 按學校網的學校選擇 Restricted School Choices 學生所屬學校網

請參閱學生所屬學校網的《中學一覽表》，並依選擇的優先次序填上欄內的學校編號。學生如未獲分配甲部選擇的學校，電腦會處理乙部的學校選擇。
Please refer to the "Secondary School List" and enter below the School Codes within student's school net in order of preference. The school choices in Part B will be processed if students are not allocated school places in Part A.

選擇次序 Order of Preference	1	2	3	4	5	6	7	8	9	10
學校編號 School Code										

選擇次序 Order of Preference	11	12	13	14	15	16	17	18	19	20
學校編號 School Code										

選擇次序 Order of Preference	21	22	23	24	25	26	27	28	29	30
學校編號 School Code										

本人聲明，我內所填寫的學校為本人親選（經一位家長親簽）我自願填寫的。I certify that I have read the "Notes for Parents on Central Allocation" and I have made the above choices at my own will.
本人同意教育局透過電話短訊形式(SMS)通知學生的選校結果予本人。本人可接收 SMS 的手機電話號碼已填寫在右欄的表格內；如不願意接收 SMS 請留意此方格。Consent is given for the Education Bureau to inform me of the allocation results of the student via SMS message. My mobile phone number which can receive SMS is provided in the box on the right (please leave the box blank if you do not wish to receive SMS).

家長/監護人簽署 聯絡電話 日期

Signature of Parent/Guardian Contact Tel. No. Date

家長/監護人姓名（請用正楷填寫） 住址

Name of Parent/Guardian (In BLOCK Letters) Address

填寫選校表正稿示例



教育局 EDUCATION BUREAU
2023/2025 年度中學學位分配
SECONDARY SCHOOL PLACES ALLOCATION 2023/2025
中一派位選擇學校表格
Secondary One Choice of Schools Form
 填寫本表格前請參閱家長存根頁的個人資料收集聲明
 Please read the Personal Information Collection Statement overleaf of the Parent Copy

教育四存根
EDB Copy
For Office Use
ID: C
NO ()
PAU 83119

學生編號 Student Reference No. []
 學生姓名 Name of Student: 常 運 步 SHUNG CHUN PO 性別 Sex: 男 班別 Class: []
 就讀小學 Primary School Attending: BKH MA ON SHAN HOLY SPIRIT PRIMARY SCH

請在以下其中一個空格內填上√號: Please tick **one** of the boxes below:
 需要填寫選校部分 (請填寫本表格甲部及乙部的學校選擇)
 Make school choices (Please fill in the school choices in Part A and Part B on this form)
 不需要填寫選校部分, 因學生已獲參加派位中學通知為自行分配學位正取學生, 或已獲賽馬會體藝中學或不參加派位的直接資助計劃中學錄取 (即放棄參加統一派位)
 Do NOT need to make school choices as the student has been notified as successful Discretionary Places applicant, or has been admitted by Jockey Club T1-1 College or Direct Subsidy Scheme secondary schools not participating in the Secondary School Places Allocation System (i.e. give up participating in Central Allocation)
 不需要透過中學學位分配辦法獲分配資助中一學位 (例如學生將於中國內地升學) (即放棄參加派位)
 Do NOT need to be allocated a subsidized Secondary 1 place through the Secondary School Places Allocation System (for example, the student will study in Mainland China) (i.e. give up participating in the Secondary School Places Allocation System)

甲部 Part A 不受學校網限制的學校選擇 Unrestricted School Choices
 任何學校網的學校, 包括學生所屬學校網。請參閱《不受學校網限制選校手冊》, 並依選擇的優先次序填上學校編號。電腦會先處理甲部的學校選擇。
 ANY school nets, including the student's school net. Please refer to the "Handbook for Unrestricted School Choices" and enter below the School Codes in order of preference. The school choices in Part A will be processed first.

第一選擇 First Choice	第二選擇 Second Choice	第三選擇 Third Choice
學校編號 School Code	學校編號 School Code	學校編號 School Code

乙部 Part B 按學校網的學校選擇 Restricted School Choices 學生所屬學校網 Student's School Net: []
 請參閱學生所屬學校網的《中學一覽表》, 並依選擇的優先次序填上網內的學校編號。學生如未獲分配甲部選擇的學校, 電腦便會處理乙部的學校選擇。
 Please refer to the "Secondary School List" and enter below the School Codes within student's school net in order of preference. The school choices in Part B will be processed if students are not allocated school places in Part A.

選擇次序 Order of Preference	1	2	3	4	5	6	7	8	9	10
學校編號 School Code										
選擇次序 Order of Preference	11	12	13	14	15	16	17	18	19	20
學校編號 School Code										
選擇次序 Order of Preference	21	22	23	24	25	26	27	28	29	30
學校編號 School Code										

本人聲明, 我所選擇的學校為本人願望 (經一位家長親加) 親自選擇的。I certify that I have read the "Notes for Parents on Central Allocation" and I have made the above choices at my own will.
 本人同意教育局透過電話短訊形式(SMS)通知學生的選校結果予本人。本人可接收 SMS 的手機電話號碼已填寫在表格的方格內; 如不同意接收 SMS 請留意此方格。Consent is given for the Education Bureau to inform me of the allocation results of the student via SMS message. My mobile phone number which can receive SMS is provided in the box on the right (please leave the box blank if you do not wish to receive SMS).

家長/監護人簽署 Signature of Parent/Guardian: [Signature] 聯絡電話 Contact Tel. No.: 2604 8487 日期 Date: 29-4-2025
 家長/監護人姓名 (請用正楷填寫) Name of Parent/Guardian (in BLOCK Letters): 常 智 力
 住址 Address: []

6. 透過「中一派位電子平台」遞交



最新消息及更新

常用連結

- [2021/2023年度中學學位分配辦法簡介單張](#)
- [2021/2023年度中學學位分配辦法影片](#)
- [2021/2023年度中學學位分配辦法簡報](#)
- [2021/2023年度中學學位分配辦法常見問題](#)
- [中學概覽](#)

「不需要透過中學學位分配辦法獲分配資助中一學位」

如子女毋須透過中學學位分配辦法獲分配政府資助中一學位（例如子女將離港升學），並決定放棄參加派位，請選擇此項，以跳過填寫甲部及乙部的選校部分。家長仍須以「智方便+」進行數碼簽署，並確認及提交《選校表格》。

請注意，如家長選擇此項，即表示子女放棄參加派位，子女不會在中學學位分配辦法派位結果公布當日收到派位結果。

- 需要填寫《中一派位選擇學校表格》的選校部分
- 不需要填寫《中一派位選擇學校表格》的選校部分。因子女已獲參加派位中學通知為自行分配學位正取生或已獲非參加派位直資中學錄取（即放棄參加統一派位）
- 不需要透過中學學位分配辦法獲分配資助中一學位（即放棄參加派位）

點選「已提交」

中一派位選擇學校表格

申請歷史

表格名稱

中一派位選擇學校表格

狀況

已提交

提交日期

DD.MM.YYYY HH:MM:SS

成功遞交申請後，家長會收到由電子平台發出的確認電郵

中一派位電子平台 – 遞交中一派位選擇學校表格 / SSPA e-Platform – Submission of Secondary One Choice of Schools Form

致 常歡樂

學生常進步的中一派位選擇學校表格已成功經中一派位電子平台遞交。家長可以於中一派位電子平台內查閱及列印已成功遞交的申請記錄。

如有查詢，請與子女就讀小學聯絡。

教育局學位分配組

(本電郵由電腦系統自動傳送，請勿回覆。)

Dear SHEUNG FINE LOT

The Secondary One Choice of Schools Form of the student SHEUNG CHUN PO is submitted via SSPA e-Platform. Parents may also view and print the application submission record on SSPA e-Platform.

For enquiries, please contact your child's attending primary school.

School Places Allocation Section, EDB

(This is an automated email, please do not reply.)

經電子平台
提交後會收
到確認電郵

透過「中一派位電子平台」遞交



最新消息及更新

常用連結

- 2021/2023年度中學學位分配辦法簡介單張
- 2021/2023年度中學學位分配辦法影片
- 2021/2023年度中學學位分配辦法簡報
- 2021/2023年度中學學位分配辦法常見問題
- 中學概覽

若選擇以上方式，空白的紙本的申請表要交還給學校，而無須在紙本申請表上填寫任何資料。

7. 家長可以在甲部和乙部重複選填子女所屬學校網(NT7)的學校

先次序填上學校編號。電腦會先處理甲部的學校選擇。
 You may select schools from ANY school nets, including the student's school net. Please refer to the "Handbook for Unrestricted School Choices" and enter the School Codes in order of preference. The school choices in Part A will be processed first.

第一選擇 First Choice	第二選擇 Second Choice	第三選擇 Third Choice
學校編號 School Code	學校編號 School Code	學校編號 School Code
1 2 3	3 4 1	2 0 5

乙部 按學校網的學校選擇
 Part B Restricted School Choices 學生所屬學校網 Student's School Net HK2

請參閱學生所屬學校網的《中學一覽表》，並依選擇的優先次序填上網內的學校編號。學生如未獲分配甲部選填的學校，電腦便會處理乙部的學校選擇。

Please refer to the "Secondary School List" and enter the School Codes within student's school net in order of preference. The school choices in Part B will be processed if students are not allocated school places in Part A.

選擇次序 Order of Preference	1	2	3	4	5	6	7	8	9	10																				
學校編號 School Code	1	2	3	1	4	2	1	6	2	1	0	3	1	4	5	1	2	8	1	4	9	1	3	3	1	2	4	1	2	5

選擇次序 Order of Preference	11	12	13	14	15	16	17	18	19	20																				
學校編號 School Code	1	3	1	1	3	8	1	6	1	1	4	3	1	3	5	1	0	7	1	1	2	1	8	1	1	5	6	1	5	8

甲部
 可以只選 1 個
 最多選 3 個

9.切勿在乙部只選填數間心儀的學校， 這樣並不會增加學生獲派有關學校 的機會

乙部
盡量選滿

乙部 按學校網的學校選擇
Part B Restricted School Choices

學生所屬學校網
Student's School Net

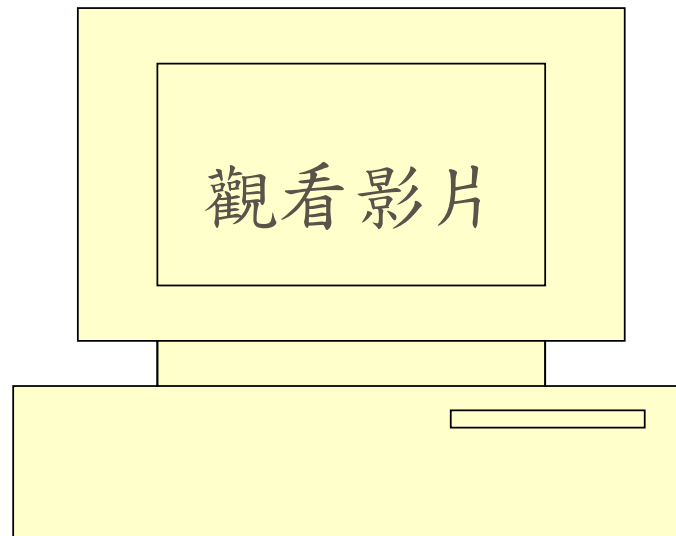
請參閱學生所屬學校網的《中學一覽表》，並依選擇的優先次序填上網內的學校編號。學生如未獲分配甲部選擇的學校，電腦便會處理乙部的學校選擇。

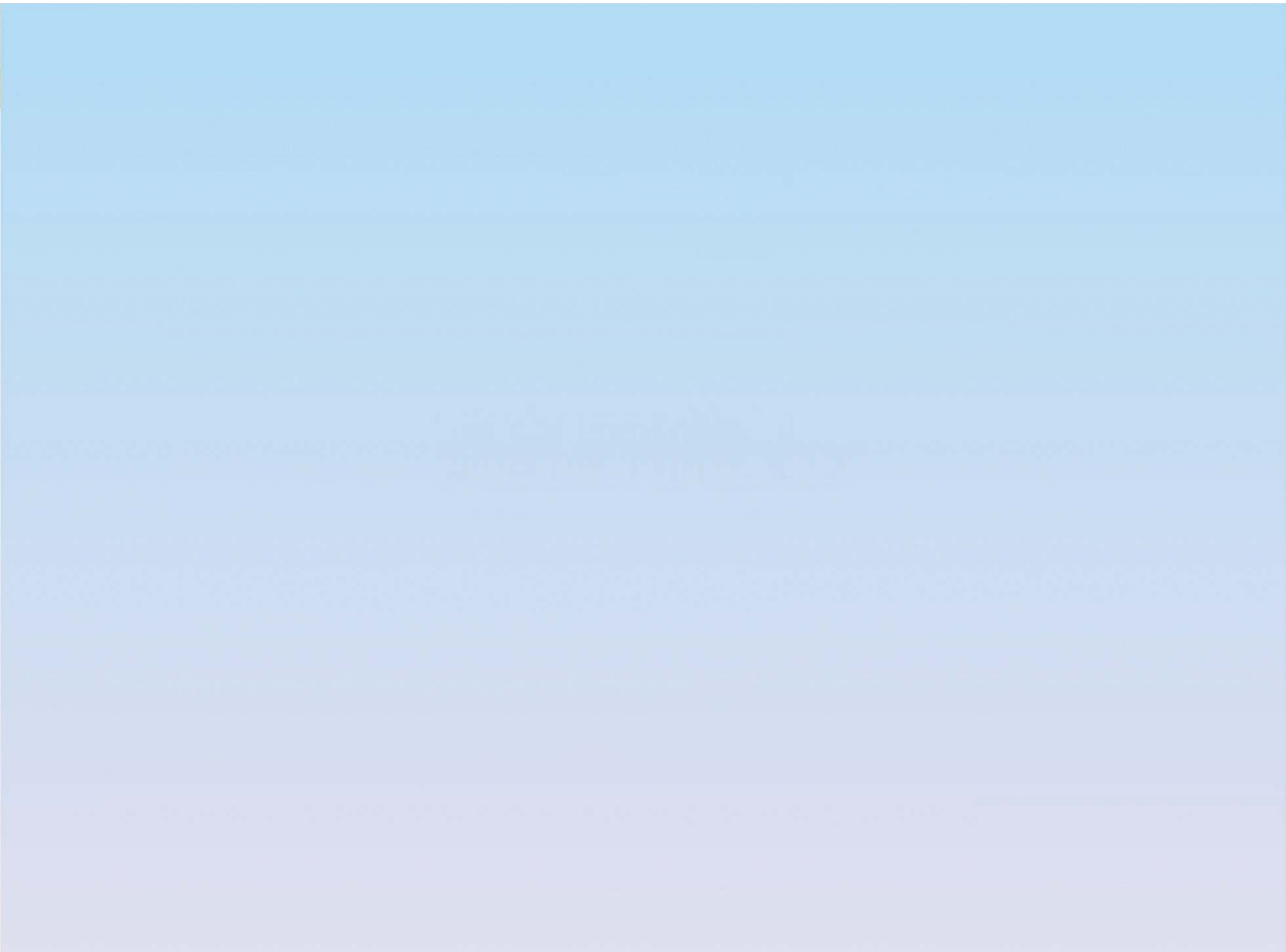
Please refer to the "Secondary School List" and enter the School Codes within student's school net in order of preference. The school choices in Part B will be processed if students are not allocated school places in Part A.

選擇次序 Order of Preference	1		2		3		4		5		6		7		8		9		10											
	20	22	23	25	26	28	29	31	32	34	35	37	38	40	41	43	44	46	47	49										
學校編號 School Code	1	2	3	1	4	2	1	6	2	1	0	3	1	4	5	1	2	8	1	4	9	1	3	3	1	2	4	1	2	5

選擇次序 Order of Preference	11		12		13		14		15		16		17		18		19		20											
	50	52	53	55	56	58	59	61	62	64	65	67	68	70	71	73	74	76	77	79										
學校編號 School Code	1	3	1	1	3	8	1	6	1	1	4	3	1	3	5	1	0	7	1	1	2	1	8	1	1	5	6	1	5	8

電腦執行派位程序





中一派位選校工作日程

14/4(二)	派發《統一派位家長須知》 (本學年起已改發電子版) 派發《中一派位選擇學校表格》初稿 派發《中學一覽表》(沙田區)
16/4(四) 六年級家長會	派發「沙田區中學名單(簡稱表)」
21/4(二)或之前	學生交回選校表格(初稿)予班主任

續下頁

23/4(四)	派發選校表格(正稿)(一式三份)
4/5(一)或之前	學生交回選校表格正稿(一式三份) 或透過「中一派位電子平台」遞交申請
5/5(二)至6/5(三)	班主任複核選校表或透過「中一派位電子平台」複核家長遞交申請
7/5(四)	校方交回選校表格予教育局

升中派位公佈日期
7月7日(星期二)



註冊日期
7月9日(星期四)
及
7月10日(星期五)



中一入學前香港學科測驗

7月14日(星期二)



答問時間





預祝各位選校成功！
身心康泰！